



Infusionskonzepte „Biologische Chemotherapie“

Dr. Reinhard Probst
Grimmstr. 1
80336 München
www.praxisprobst.de
brief@praxisprobst.de

Nichtpatentierbare Substanzen mit Wirkung auf Krebszellen

- Amygdalin
- Curcuma
- Vitamin C
- Dichloracetat
- DMSO
- Artesunate



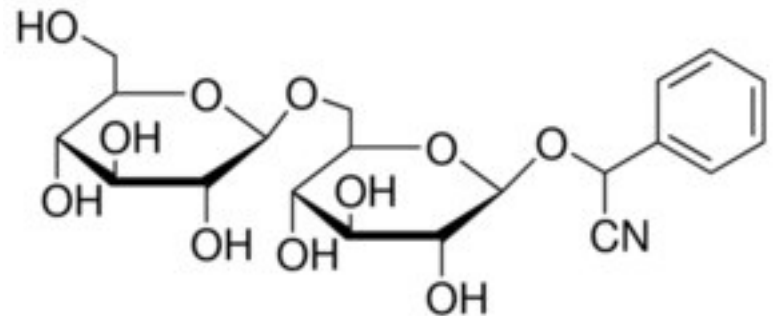
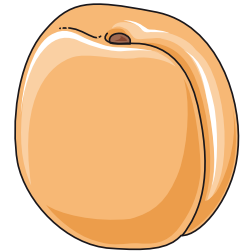
Amygdalin



Amygdalin= B17

D(-)-Mandelonitril- β -D-gentiobiosid

- Cyanogenes Glykosid
- Vorkommen vor allem in Kernen von Rosengewächsen:
 - Bittermandeln
 - Aprikosenkerne
- Andere cyanogene Glykoside auch in
 - Leinsamen, Hirse, Maniok, Limabohnen etc.



Amygdalin= B17

Wirkungsweise

- Proliferations- und Wachstumshemmung
- Migrationshemmung
- Metastasierungsfähigkeit ↓
- Zytotoxisch evtl. mit DCA

Amygdalin= B17

Indikation

- Tumoren: Adeno-Karzinome, maligne Systemerkrankungen? Sarkome? Plattenepithel-Tu?
- Schnelle Zellteilung (Thymidinkinase↑)
- Metastasierung ↑

Amygdalin= B17

Dosierung

- In Deutschland erhältlich ab 3g
- Rezidivprophylaxe: 9g
- Fortgeschrittene Tumoren: 18g

Amygdalin= B17

Infusionsschema

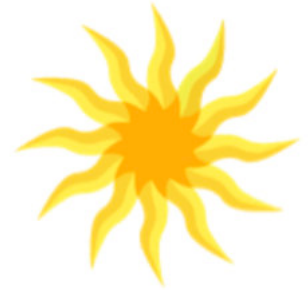
- 9-18g Amygdalin in
- 250-500ml NaCl / Sterofundin
- Kombination: DCA, Vitamin C?
- Infusionsgeschwindigkeit: ca. 40min

Amygdalin= B17

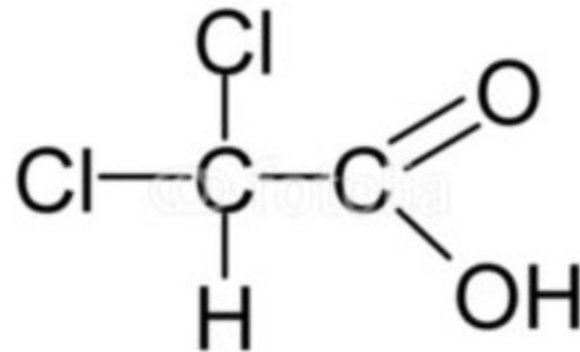
Nebenwirkungen

- Überwiegend keine
- Müdigkeit

DCA (Dichloracetat)



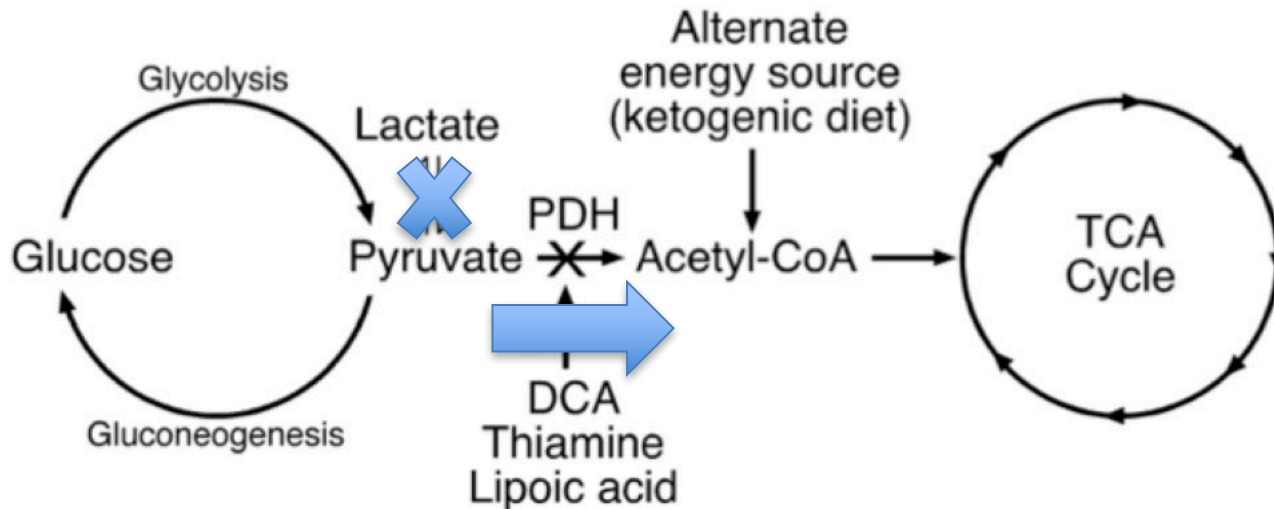
- Vorkommen: Kontakt von chloriertem Trinkwasser mit organischer Materie



DCA (Dichloroacetat)

Wirkungsweise

- Pyruvatdehydrogenase-Kinase-Hemmer



DCA (Dichloracetat)

Indikation

- Alle vergärenden Tumoren, Hirntumoren, maligne Systemerkrankungen
- Gärungsstoffwechsel ↑ (TKTL-1 Wert)

DCA (Dichloroacetat)

Dosierung

- Oral (an den infusionsfreien Tagen): 10% Na-DCA-Lösung, 1ml / 10kg/KG=
- Patient 70kg= 7ml (etwa 1000mg DCA)
- Zusätzlich:
 - Vitamin B1 mindestens 2-3x250mg
 - Alpha-Liponsäure 600mg

DCA (Dichloroacetat)

Dosierung

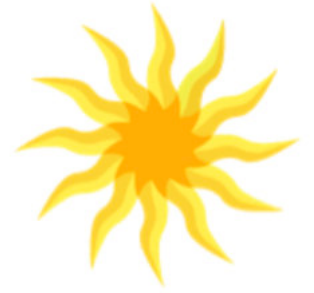
- 1500mg DCA
- in 100ml NaCl 0,9%
- Mischung mit Amygdalin möglich

DCA (Dichloracetat)

Nebenwirkung

- Bei Überdosierung:
- Sensibilitätsstörungen, Schwindel, Zittern, Tremor, Konzentrationsschwierigkeiten
- => Einnahme-Pause
- Möglicherweise erhöht Koffein die NW

Vitamin C



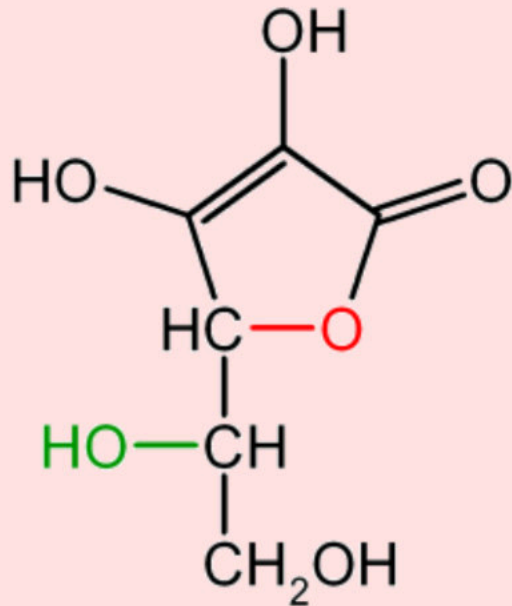
Vitamin C

Wirkungsweise

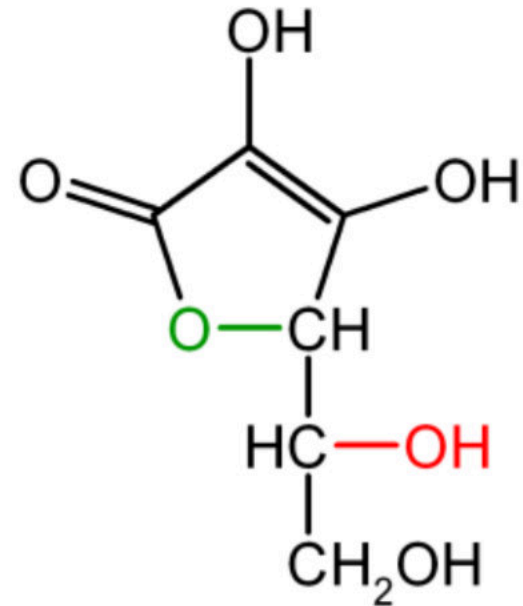
- Freisetzung von Wasserstoff-Peroxid in Tumorzellen
- Entzündungshemmung (CRP ↓)
- Angiogenese
- NF-Kappa-B-Hemmung

Vitamin C

Strukturformel



L-Ascorbinsäure



D-Ascorbinsäure

Vitamin C

Indikation

- Solide Tumoren, Leukämie
- Hohes CRP

Vitamin C

Vorsicht

- Risiko einer Hämolyse bei Vorliegen eines
- Glukose-6-Phosphat-Dehydrogenase-Mangels
- => Bestimmung
- Glukose-Fehlmessung (Diabetes)

Vitamin C

Dosierung

- Mindestens 10g/ Infusion

Vitamin C als Prooxydans

Dosierung

- Mindestens 10g Vitamin C
- zusätzlich
 - 200mg Magnesiumsulfat (1A Cormagnésin 200)
 - 50mg Calciumaminoethylphosphat (1A Calcium EAP)
- KEIN GLUTATHION, ACC, ALPHALIPONSÄURE!!
- Kein Curcuma

Vitamin C als Prooxydans

Dosierung

- 0,1-1g/ kgKG

Riordan Schema

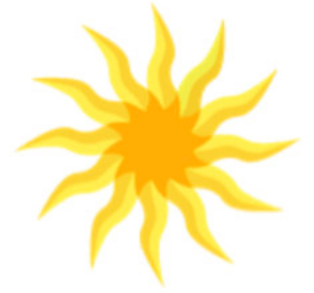
Vitamin C	Solution		Cormagnesin 200/ Calcium EAP	Infusionrate	Infusion time (in total)
	Sterofundin	Aqua dest.			
15g	250ml		1A	0,5-1,0g/ min	0,5h
25g	500ml		1A	0,5-1,0g/ min	1h
50g		500ml	1A	0,5-1,0g/ min	1,5h
75g		750ml	2A	0,5-1,0g/ min	2,5h
100g		1000ml	2A	0,5-1,0g/ min	3,5h

Vitamin C als Prooxydans

Nebenwirkungen

- Durst!
- Bei zu schneller Infusionsgeschwindigkeit:
 - Zittern
 - Übelkeit
 - Schüttelfrost

CURCUMA



Curcuma

Wirkungsweise

- Entzündungshemmung: Lipooxygenase, Cyclooxygenase, NO-Synthase
- Antikarzinogen über Hemmung von NF-Kappa-B und proinflammatorischer Zytokine

Curcuma

Indikation

- Brust-, Darm-, Pankreas-, Prostatakarzinom
- Hohes CRP
- Leukämie?

Curcuma

Resorption

- Schwierige Resorption
- Hoher First pass Effekt
- Piperin erhöht orale Aufnahme um 2000%

Curcuma Infusion

- Curcuma-Gesamtextrakt
- Curcumin



Curcuma-Gesamtextrakt

Dosierung

- 2ml in 100ml NaCl ca. 20min
- 4ml in 250ml NaCl ca. 40min
- Nebenwirkungen: Bei ca. 30% ca.1h nach Infusion: Schüttelfrost, leichtes Fieber, selten Übelkeit und Erbrechen

Curcumin= **Diferuloylmethan**

Dosierung

- 100% synthetisch
- Braucht einen Lösungsvermittler
- Hilfsstoffe: Ethanol, Kolliphor ELP, Zitronensäure

Anwendung

- das Konzentrat wird aufgezogen und in eine Trägerlösung gegeben
- max. Wirkstoffkonzentration darf 1mg/ml nicht überschreiten
- Die Behälter der Trägerlösung müssen aus Glas oder PVC-freiem Kunststoff sein
- die Applikation muss mit einem PVC-freien Infusionsgerät mit Filter erfolgen („Taxolbesteck“)
- als Trägerlösungen eignen sich 0,9%ige NaCl oder Ringer
- zu Vermeidung von allergischen Reaktionen durch den Lösungsvermittler wird die prophylaktische Gabe von Dexamethason 4mg i.v. oder Clemastin i.v. empfohlen.

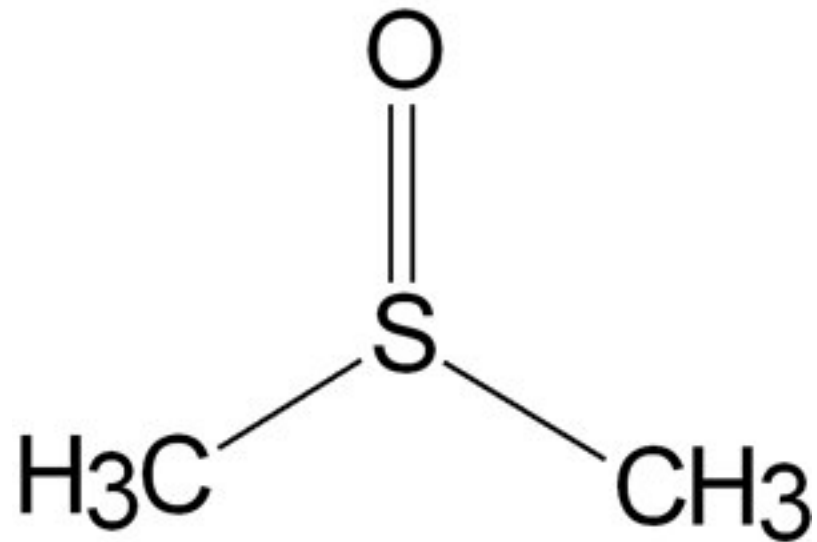
Dosierung

- Dosisfindungsstudien sind gemacht worden
- die empfohlene Dosis liegt bei 250mg/m² KOF
- die Gabe kann 1 -2x wöchentlich erfolgen
- bewährt haben sich Zyklen von 6 bzw. 12 Infusionen

DMSO



- Organisches Lösungsmittel



DMSO

Wirkungsweise

- Einbau und Bildung von Kanälen in Zellwände
=>
 - Antiphlogistisch
 - Membran-Durchdringend
 - Diffusionsfördernd
 - Parasympathikoton
 - Vasodilatierend
 - Analgetisch
 - Diuretisch etc.

DMSO

Indikation

- Wirkverstärkung
- Hohes CRP
- Schmerztherapie

DMSO

Dosierung

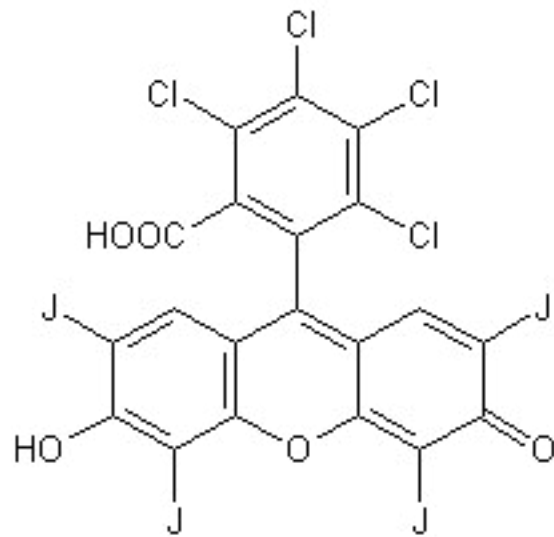
- Dimethylsulfoxid (DMSO) (reinst Ph. Eur.)
durch Bakterienfilter 0,2 μ m \varnothing 13mm
- 3-7ml langsam i.v. vor den Infusionen
- NW: Hitzegefühl, Geruch!

DMSO-EDTA-Schüttelemlusion

Dosierung

- 2-5ml s.c. oder i.m.
- NW: selten Flush, Tachykardie, Brennen an der Einstichstelle

Bengalrosa

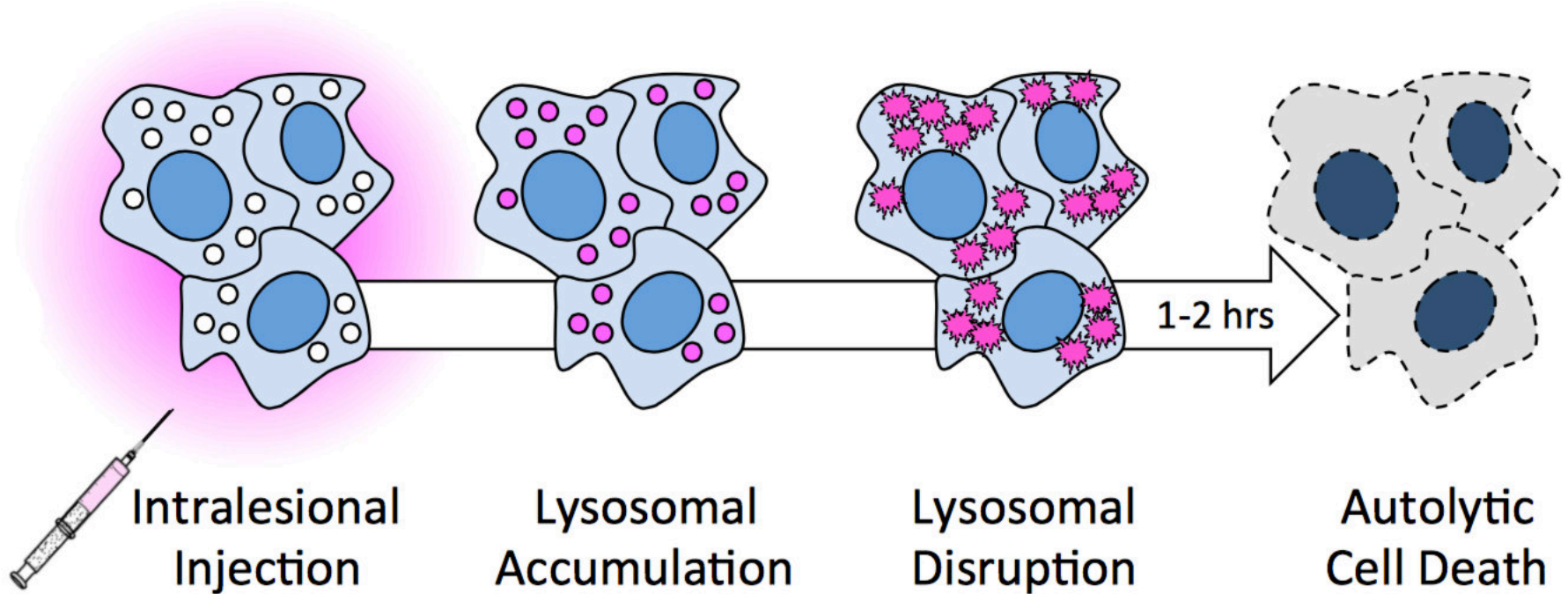


Rose bengale (free acid)

Bengalrosa

Wirkungsweise

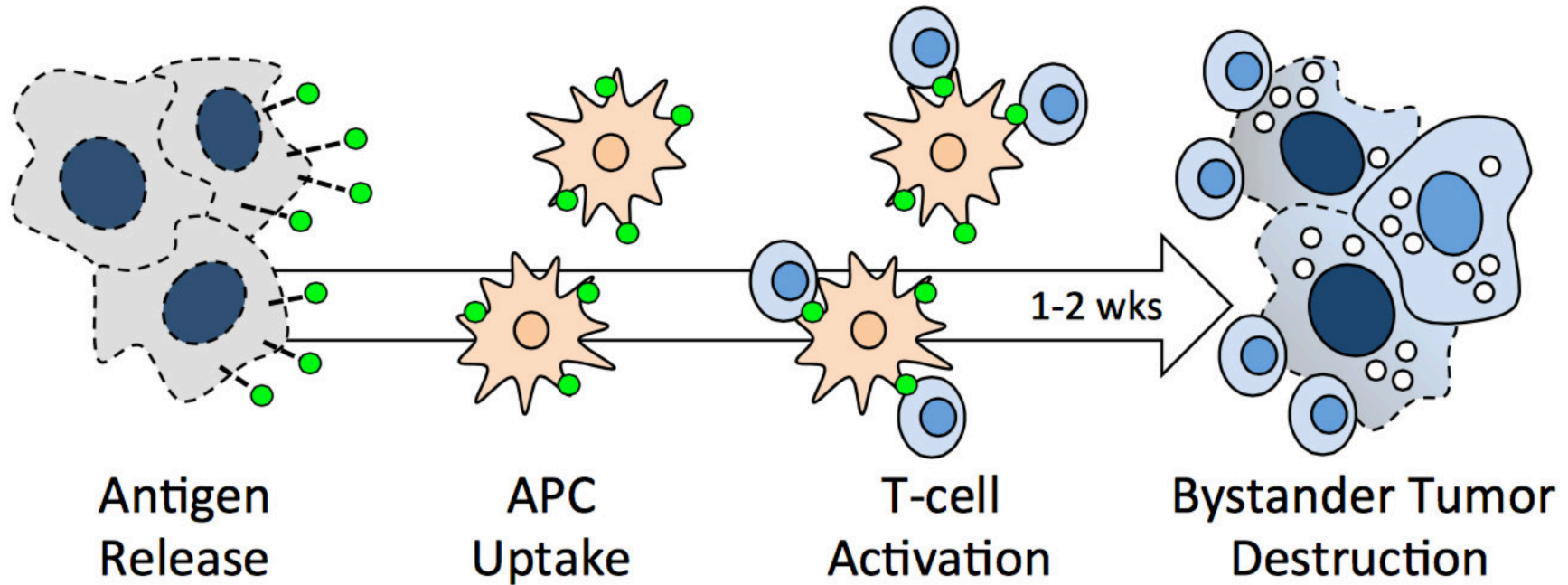
Primary Ablative Mechanism



Bengalrosa

Wirkungsweise

Secondary Immunomodulatory Mechanism



Selbstversuch



5 % und 10% Bengalrosa je 1ml + 1ml Procain



Day 0 – Pre-Rx

Day 1

Week 36

Bengalrosa

Indikation

- Lokal injizierbare Tumoren
- Vor allem Melanom, Brustkrebs
- Nebenwirkung: Entzündungsreaktion, Verfärbung der Haut

Welche Substanzen bei welchem Patienten?



- Wirkstoff-Testung z.B. Maintrac-Test

Untersuchungsparameter	Anzahl Epithelzellantigen(HEA)-positiver Zellen			Zellfragmente
	in der Probe	im Kreislauf (5l) (in Millionen)	Bei Zusatzuntersuchungen: %der HEA-pos. Zellen	
HEA	1 700	8,50		viele
Mel A	405	2,02	23,8%	

Konzentrations- und Zeit- abhängige spezifische in-vitro-Vitalitätsreduktion (%) in Gegenwart eutherapeutischer Konzentrationen von				
Curcuma	90	Artesunat	95	optimal ist eine Reduktion von 100 % in der Kurzzeit-Zellkultur
Vitamin C	65	Amygdalin+ DCA	95	

Infusionen z.B. Tag 1



- 250-500ml NaCl 0,9%
- Amygdalin 9-18g
- 1500mg DCA
- Infusionsdauer: 20-40min
- 250-500ml NaCl 0,9%
- Vitamin C 15-30g
- 1A Cormagnesin
- 1A Calcium EAP
- Infusionsdauer: 20-40min

Davor 2ml DMSO, danach 5ml Thymus-Milz-Extrakt

Infusionen z.B. Tag 2



- 250-500ml NaCl 0,9%
- Amygdalin 9-18g
- 1500mg DCA
- Infusionsdauer: 20-40min
- 100-250ml NaCl 0,9%
- 1A Curcuma-Gesamtextrakt
- Infusionsdauer: 15min

Davor 2ml DMSO, danach 5ml Thymus-Milz-Extrakt

Therapieschema Prophylaxe

- 1. Messung z.B. Maintrac, TKTL-1
- 2. 10 Infusionen s.o. 2-3x/ Woche
- 3. Kontrollmessung 1 Woche nach Infusionsende

Therapieschema fortgeschrittener Tumor

- 1. Messung z.B. Maintrac, Tumormarker etc.
- 2. Infusionen 2 Wochen hochdosiert, täglich, 3 Wochen 3x/ Woche, dann abhängig vom Resultat 1-3x/ Woche
- 3. Kontrollmessung jede Woche Tumormarker, alle 4 Wochen Maintrac

Orale Begleitmedikation

- Amygdalin 500mg 2-3 Tab./ Tag
- DCA-Lösung 1ml/ 10kg KG
- Enzyme
- Vitamin D, Selen
- Entzündungshemmung: Weihrauch, COX-2
- Stammzell-Therapie: Grüner Tee, Granatapfel, Sulforaphan, Curcuma



- *Vielen Dank!*

Dr. Reinhard Probst
Grimmstr. 1
80336 München
www.praxisprobst.de
Brief@praxisprobst.de

